



Flexible Balkonlösung



Vorstellung des Apex Solar Power Systems



Installieren Sie es, wo Sie möchten, mit APEX SOLAR
Sie sind nicht auf den Balkon beschränkt. Installieren Sie es auf Ihrer Terrasse,
im Hinterhof oder platzieren Sie es sogar auf einem Flachdach.

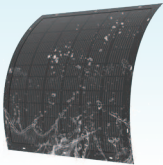
Steuern Sie die Energie mit der
APsystems-App



12 Jahre
Garantie



IP67
Schutzklasse



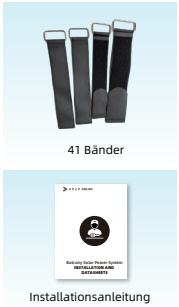
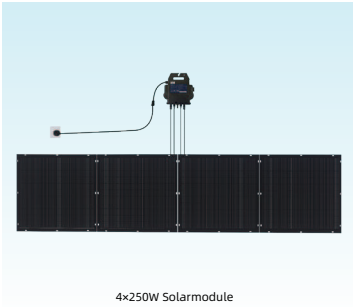
Keine
Installationsanfrage
erforderlich



23% hoher Solarwirkungsgrad Unsere fortschrittlichen
flexiblen Solarmodule mit einem Wirkungsgrad von 23% erzeugen durchschnittlich 3 kWh/Tag.
Sie bieten eine einfache, stilvolle Lösung für die effiziente Produktion grüner Energie.



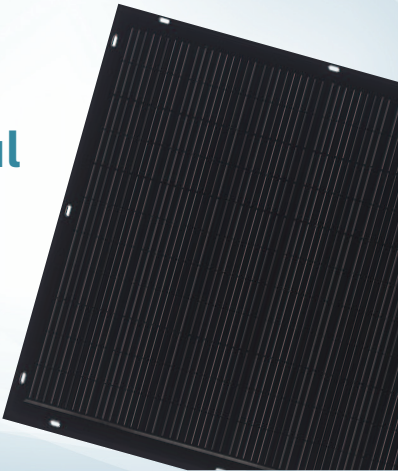
Was ist im Paket enthalten



APEX-FLEX-240-260W

Flexibles Solarmodul

240-260W >>



Erstklassige 17,95% Umwandlung
Einfache Installation

65%
leichter als
herkömmliche
Komponenten

Glatte
schwarze
Oberfläche

Elektrische Leistungsparameter (STC)

Parametername	APEX-FLEX-240	APEX-FLEX-245	APEX-FLEX-250	APEX-FLEX-255	APEX-FLEX-260
Maximale Leistung (Pm)	240W	245W	250W	255W	260W
Leistungstoleranz	0~+5w	0~+5w	0~+5w	0~+5w	0~+5w
Maximale Leistungsspannung (Vmp)	18.5V	18.8V	19.2V	19.4V	19.7V
Maximale Leistungsstromstärke (Imp)	13.00A	13.02A	13.06A	13.14A	13.20A
Leerlaufspannung (Voc)	22.3V	22.7V	23.2V	23.7V	23.9V
Kurzschlussstrom (Isc)	13.61A	13.65A	13.70A	13.70A	13.78A
Modulwirkungsgrad (%)	17.24%	17.60%	18.00%	18.32%	18.68%
STC: Bestrahlung 1000 W/m2, Modultemperatur 25°C, AM=1,5					

Mechanisch

Zellarray	72 (12*2*3)	Farbe der Rückseite	Weißer PV-Rückseite
Größe	1200mm(L)*1160 mm(W)	Anschlussblock	Schutzklasse IP67
Größe der 46-teiligen Box	1200*W:1160*H:17 mm	Kabel	4mm²
Frontfolie	Leichte hochtransparente Polymermaterialien	Diode	2
Stecker	(+)/(-)300 mm	Gewicht	4.9KG

Temperaturkoeffizient

Nominale Betriebstemperatur der Batterie	41±2°C	Maximale Systemspannung	600VDC
Temperaturkoeffizient des Stroms (Isc)	+0.020%/°C	Maximale Serie-Sicherungsbewertung	20A
Temperaturkoeffizient der P-Spannung Leistungsfaktor (Pm)	-0.28%/°C	Betriebstemperatur	-40~+85°C
	-0.38%/°C	Anschluss	MC4 kompatibel

Arbeitsbedingungen

Mikroinverter-EZ1-M

Mikroinverter

800W >>

Upgrade über Funk



Datenblatt | EZ1 Mikroinverter Serie

Modell	EZ1-S		EZ1-M
Region	EMEA		
Eingangsdaten (DC)			
Empfohlener PV-Modul-Leistungsbereich (STC)	255Wp-550Wp+		300Wp-730Wp+
Spitzenleistungsnachführungsspannung	28V-45V		
Betriebsspannungsbereich	16V-60V		
Maximale Eingangsspannung	60V		
Maximale Eingangsstromstärke	18A x 2	20A x 2	
Isc PV	22.5A x 2	25A x 2	
Ausgangsdaten (AC)			
Maximale kontinuierliche Ausgangsleistung	600VA	600VA ⁽³⁾ /799VA	
Nominale Ausgangsspannung/Bereich ⁽¹⁾	230V/184V-253V		
Nominale Ausgangsstromstärke	2.6A	2.6A ⁽³⁾ /3.5A	
Nominale Ausgangsfrequenz/Bereich ⁽¹⁾	50Hz/48Hz-51Hz		
Standard-Leistungsfaktor	0.99		
Wirkungsgrad			
Spitzenwirkungsgrad	97.3%		
Nomineller MPPT-Wirkungsgrad	99.5%		
Nachtverbrauch	20mW		
Mechanische Daten			
Betriebstemperaturbereich ⁽²⁾	- 40 °C to + 65 °C		
Lagertemperaturbereich	- 40 °C to + 85 °C		
Abmessungen (W x H x D)	263mm x 218mm x 36.5mm		
Gewicht	2.8kg		
DC-Anschlussstyp	Stäubli MC4 PV-ADBP4-S2&ADSP4-S2		
Kühlung	Natürliche Konvektion - Keine Lüfter Stäubli		
Gehäuseschutzklasse	IP67		
Netzkabel (optional)			
Drahtgröße	1.5mm ²		
Kabellänge	5M als Standard		
Steckertyp	Schuko		
Funktionen			
Kommunikation	Integriertes WLAN und Bluetooth		
Maximale Anzahl anschließbarer Einheiten ⁽⁴⁾	2		
Isolationsdesign	Hochfrequenztransformatoren, galvanisch isoliert		
Energiemanagement	AP EasyPower APP		
Garantie	12 Jahre Standard		
Konformitäten			
Sicherheits-, EMV- und Netzkonformität	EN 62109-1/-2; EN 61000-1/-2/-3/-4; EN 50549-1; DIN V VDE V 0126-1-1; VFR; UTE C15-712-1; CEI 0-21; UNE 217002; NTS; RD647; VDE-AR-N 4105		





Apex Solar Energy Technology GmbH

Tel: +49 151 1405 8888

Web: www.apex-solar.de

E-mail: service@apex-solarenergy.com

Firma-Adr.: Wielandstr. 12, 40211 Düsseldorf, Germany

Lager-Adr.: August-Borsig-Str. 9, 50126 Bergheim, Germany