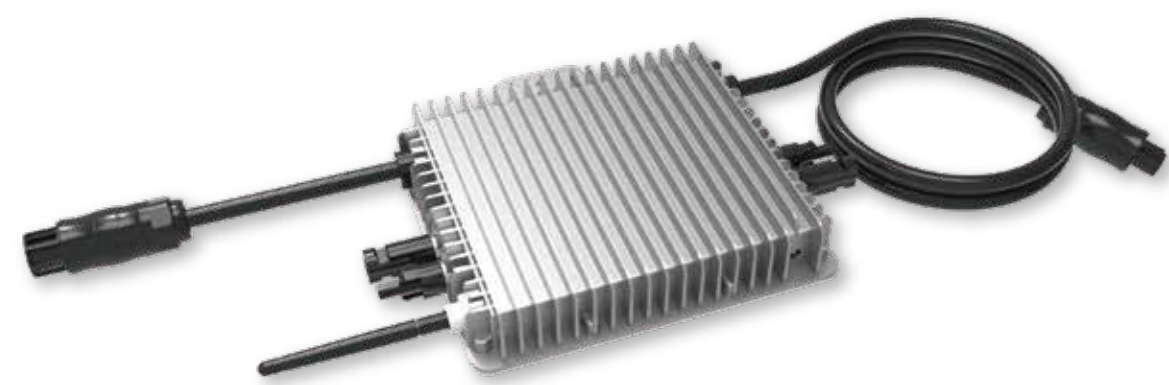


# Mikro-Wechselrichter



## APEX-M-600/800/1000

- Unterstützung der Blindleistungskompensation
- Schutzart IP67, 10 Jahre Garantie
- 2 MPP-Tracker, Überwachung auf Modulebene
- PLC, Zigbee oder WiFi-Kommunikation
- Schnellabschaltfunktion

## Technische Daten

Modell	APEX-M- 600		APEX-M-800		APEX-M-1000	
Eingangsdaten (DC)						
Empfohlene Eingangsleistung (STC)	210~400W (2 Stück)		210~500W (2 Stück)		210~600W (2 Stück)	
Max. DC-Eingangsspannung	60V					
MPPT-Spannungsbereich	25~55V					
Volllast DC-Spannungsbereich (V)	24.5~55V		33~55V		40~55V	
Max, DC-Kurzschlussstrom	2×19.5A					
Max, Eingangsstrom	2×13A					
Anzahl der MPP-Tracker	2					
Anzahl der Strings pro MPP-Tracker	1					
Ausgangsdaten (AC)						
Nenn-Ausgangsleistung	600W		800W		1000W	
Nennausgangsstrom	2.7A	2.6A	3.6A	3.5A	4.5A	4.4A
Nennspannung / Bereich (kann je nach Netzstandard variieren)	220V/ 0.85Un-1.1Un	230V/ 0.85Un-1.1Un	220V/ 0.85Un-1.1Un	230V/ 0.85Un-1.1Un	220V/ 0.85Un-1.1Un	230V/ 0.85Un-1.1Un
Nennfrequenz / Bereich	50 / 60Hz					
Erweiterte Frequenz / Bereich	45~55Hz / 55~65Hz					
Leistungsfaktor	>0.99					
Max. Einheiten pro Zweig	8		6		5	
Wirkungsgrad						
CEC Gewichteter Wirkungsgrad	95%					
Spitzenwirkungsgrad des Wechselrichters	96.5%					
Statischer MPPT-Wirkungsgrad	99%					
Stromverbrauch während der Nacht	50mW					
Mechanische Daten						
Umgebungstemperaturbereich	-40~65C					
Abmessungen (mm)	212B×230H×40T (ohne Halterung und Kabel)					
Gewicht (kg)	3.15					
Kühlung	Natürliche Kühlung					
Gehäuse-Schutzart	IP67					
Eigenschaften						
Kompatibilität	Kompatibel mit PV-Modulen mit 60 bis 72 Zellen					
Kommunikation	Stromleitung / WiFi / Zigbee					
Netzanschluss-Standard	VDE4105, IEC61727/62116, VDE0126, AS4777.2, CEI 0 21, EN50549-1, G98, G99, C10-11, UNE217002, NBR16149/NBR16150					
Sicherheit EMC / Standard	UL 1741, IEC62109-1/-2, IEC61000-6-1, IEC61000-6-3, IEC61000-3-2, IEC61000-3-3					
Garantie	10 Jahre					