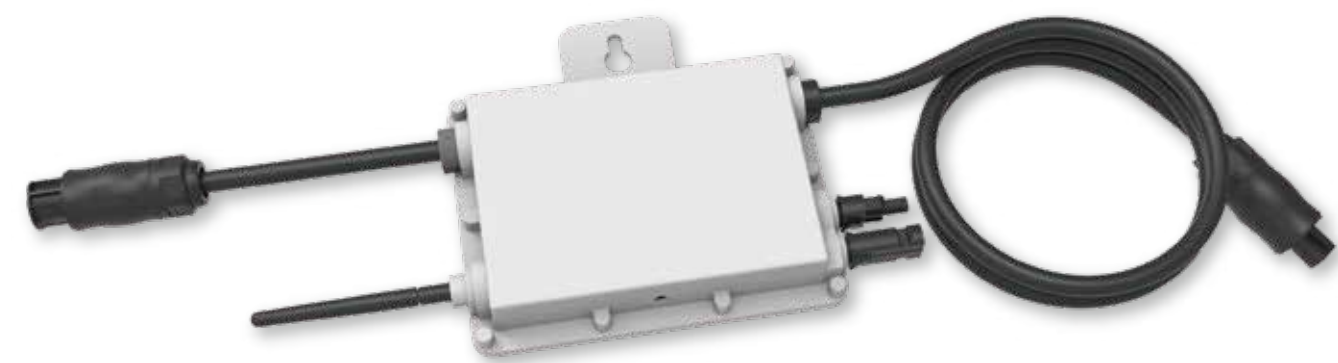


# Mikro-Wechselrichter



## APEX-M-300 / 500

- Unterstützung der Blindleistungskompensation
- Schutzart IP67, 10 Jahre Garantie
- 1 MPP-Tracker, Überwachung auf Modulebene
- PLC, Zigbee oder WiFi-Kommunikation
- Schnellabschaltfunktion

## Technische Daten

Modell	APEX-M-300		APEX-M-500	
Eingangsdaten (DC)				
Empfohlene Eingangsleistung (STC)	210~400W (1 Stück)		210~600W (1 Stück)	
Max. DC-Eingangsspannung	60V			
MPPT-Spannungsbereich	25~55V			
Volllast DC-Spannungsbereich (V)	24.5~55V		40~55V	
Max, DC-Kurzschlussstrom	19.5A			
Max, Eingangsstrom	13A			
Anzahl der MPP-Tracker	1			
Anzahl der Strings pro MPP-Tracker	1			
Ausgangsdaten (AC)				
Nenn-Ausgangsleistung	300W		500W	
Nennausgangsstrom	1.4A	1.3A	2.3A	2.2A
Nennspannung / Bereich (kann je nach Netzstandard variieren)	220V/0.85Un-1.1Un	230V/0.85Un-1.1Un	220V/0.85Un-1.1Un	230V/0.85Un-1.1Un
Nennfrequenz / Bereich	50 / 60Hz			
Erweiterte Frequenz / Bereich	45~55Hz / 55~65Hz			
Leistungsfaktor	>0.99			
Max. Einheiten pro Zweig	17		10	
Wirkungsgrad				
CEC Gewichteter Wirkungsgrad	95%			
Spitzenwirkungsgrad des Wechselrichters	96.5%			
Statischer MPPT-Wirkungsgrad	99%			
Stromverbrauch während der Nacht	50mW			
Mechanische Daten				
Umgebungstemperaturbereich	-40~65°C			
Abmessungen (mm)	189B×184H×31.5T (ohne Halterung und Kabel)			
Gewicht (kg)	2.15			
Kühlung	Natürliche Kühlung			
Gehäuse-Schutzart	IP67			
Eigenschaften				
Kompatibilität	Kompatibel mit PV-Modulen mit 60 bis 72 Zellen			
Kommunikation	Stromleitung / WiFi / Zigbee			
Netzanschluss-Standard	VDE4105, IEC61727/62116, VDE0126, AS4777.2, CEI 0 21, EN50549-1, G98, G99, C10-11, UNE217002, NBR16149/NBR16150			
Sicherheit EMC / Standard	UL 1741, IEC62109-1/-2, IEC61000-6-1, IEC61000-6-3, IEC61000-3-2, IEC61000-3-3			
Garantie	10 Jahre			